

CW-90 X

SPRITZWASSERGESCHÜTZTE KONTROLLWAAGE
FÜR ÜBER-/UNTERGEWICHT



RICE LAKE[®]
WEIGHING SYSTEMS

www.ricelake.com

Leistung unter extremem Druck

Zuverlässige Robustheit

Die CW-90X wurde speziell für die anspruchsvollen und rauen Arbeitsumgebungen in der lebensmittelverarbeitenden Industrie entwickelt. Die CW-90X ist nach den Anforderungen für die Schutzart IP69K konzipiert und verfügt über hermetisch versiegelte Wägezellen aus Edelstahl in einem wasserdichten Gehäuse. So widersteht die Kontrollwaage auch den härtesten Reinigungsbedingungen. Die CW-90X besteht aus 304er Edelstahl mit einem Fünfpunkt-Überlastschutz, der Beschädigungen der Wägezelle verhindert und für nahezu alle Anwendungen die wirtschaftlichste Lösung darstellt.

Die CW-90X verfügt über eine Gore® PreVent®-Entlüftung aus GORE-TEX® Material, durch das Luft ungehindert in das Anzeigengehäuse ein- und ausströmen kann, während das Eindringen von Wasser und Staub verhindert wird. In Bereichen mit extremen Temperaturänderungen hilft diese Technologie dabei, mögliche Beschädigungen durch Kondensation auszuschließen. Die Piezotastatur der CW-90X ist nicht taktil und weist eine glatte, gehärtete Oberfläche auf, die selbst scharfen Messerspitzen standhält. Dank dieser Konstruktionsmerkmale ist die CW-90X eine der langlebigsten und zuverlässigsten Kontrollwaagen für die lebensmittelverarbeitende Industrie.

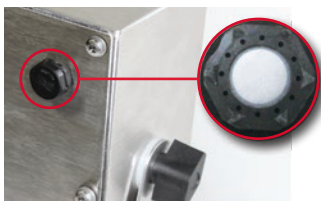
Einfacher Betrieb

Die CW-90X verfügt über zahlreiche leistungsstarke Funktionen, die den Betrieb vereinfachen. Die CW-90X kann so programmiert werden, dass Produkte bei vordefinierten Sollwerten akzeptiert werden. Die Waage wird dann als Kontrollwaage eingesetzt, indem einfach die hellen Anzeigeleuchten für Unter- oder Übergewicht genutzt werden. Eine rote Anzeige weist auf ein Untergewicht hin, eine gelbe auf Übergewicht und eine grüne Anzeige zeigt an, dass das Produktgewicht innerhalb des vorgegebenen Toleranzbereichs liegt.

Flexible Funktionen

Die CW-90X kann bis zu 50 individuelle IDs speichern, um zuvor gespeicherte Informationen erneut aufzurufen. Sie kann auch über die optionalen Ethernet-, USB- und Glasfaser-Anschlüsse zur Erfassung von Produktionsdaten eingesetzt werden.

Wenn der Waagensockel oder die -säule in Standardgröße nicht ganz zu Ihrer Anwendung passt, entwickelt Rice Lake gemeinsam mit Ihnen eine maßgeschneiderte Lösung, die Ihre individuellen Wäganforderungen erfüllt.



FEUCHTIGKEITS-KONTROLLE

Eliminiert die Möglichkeit von schädlicher Feuchtigkeit durch Gore PreVent-Entlüftungsventil.

GORE, GORE-TEX und Design sind eingetragene Marken von W.L. Gore & Associates, Inc.



LEICHT ABLESBAR

Der Anzeigekontrast kann leicht an jede Arbeitsumgebung angepasst werden.



ROBUSTES TASTENFELD

Die Kontrollwaage CW-90X von Rice Lake ist so konstruiert, dass sie dem Kontakt mit scharfen Messerklingen ebenso widersteht wie Verunreinigungen und Flüssigkeiten. Darüber hinaus verfügt sie über eine robuste Piezotastatur. Dieses äußerst widerstandsfähige Material zeichnet sich durch besondere Haltbarkeit aus und stellt sicher, dass Ihre Waage über lange Zeit jede Herausforderung meistert.



NSF-ZULASSUNG

Gemäß unserer Verpflichtung gegenüber der lebensmittelverarbeitenden Industrie ist die CW-90X vollständig konform mit den Normen der NSF (der amerikanischen National Sanitation Foundation). NSF International bietet Zertifizierungsdienstleistungen* für Ausrüstungen und Geräte, die für die Verarbeitung von Fleisch und Geflügel eingesetzt werden. Diese Normen wurden vom Landwirtschaftsministerium der USA (USDA) festgelegt, um sicherzustellen, dass nur Ausrüstungen und Geräte höchster Qualität in der Nahrungsmittelherstellung verwendet werden.

*NSF/ANSI/3-A-Normen 14159-1, -2 und -3.



IP69K – IHRE BESTE VERTEIDIGUNG

Da die CW-90X über eine hermetisch versiegelte Wägezelle, eine Anzeige aus Edelstahl und die Schutzart IP69K verfügt, kann sie in rauen Umgebungen bei hohen Temperaturen und hohem Druck abgewaschen werden. Die CW-90X verfügt außerdem über einen Sockel aus 304er Edelstahl, der alle Anforderungen der HACCP- und Lebensmittelindustrie erfüllt.

Ihr Betrieb wächst?
Vertrauen Sie auf

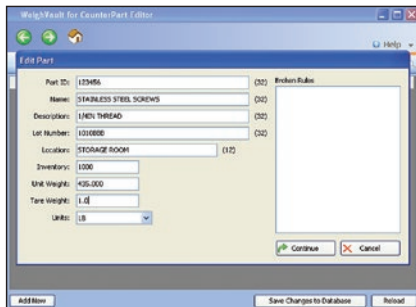
WeighVault®

für Ihre CW-90/CW-90X

WeighVault® für Ihren PC eliminiert die Beschränkung auf 50 IDs der CW-90/90X und macht Eingaben über das vordere Bedienfeld überflüssig, da die Bediener IDs über einen PC hinzufügen, bearbeiten und darauf zugreifen können. Bei Transaktionen sammelt WeighVault die Daten von einzelnen oder mehreren Kontrollwaagen und stellt detaillierte Berichte bereit, die dann in das Excel®, Word- oder PDF-Format exportiert werden können.

Weitere Informationen zu WeighVault finden Sie unter:
www.ricelake.com/weighvault

Excel ist eine eingetragene Marke der Microsoft® Corporation.



115 V AC ODER 230 V AC		Abmessungen der Plattform		Säulenhöhe
lb	Wägebereich lb/oz	Wägebereich kg	Zoll	Zoll
5	5 x 0,001 oder 80 x 0,02	2,5 x 0,0005	10 x 10	12
10	10 x 0,002 oder 160 x 0,05	5 x 0,001	10 x 10	12
25	25 x 0,005 oder 400 x 0,1	10 x 0,005	10 x 10	12
25	25 x 0,005 oder 400 x 0,1	10 x 0,005	12 x 12	12
50	50 x 0,01 oder 800 x 0,2	25 x 0,005	12 x 12	12
100	100 x 0,02 oder 1600 x 0,5	50 x 0,01	12 x 12	12

230 V AC CE-Kennzeichnung/OIML-Zulassung		Abmessungen der Plattform		Säulenhöhe
kg	Wägebereich kg	mm		mm
3	3 x 0,001	254 x 254 x 108		305
6	6 x 0,002	254 x 254 x 108		305
15	15 x 0,005	254 x 254 x 108		305
15	15 x 0,005	305 x 305 x 108		305
30	30 x 0,01	305 x 305 x 108		305
60	60 x 0,02	305 x 305 x 108		305

Kundenspezifische Größen lieferbar



STANDARDFUNKTIONEN

Anzeigeterminal:

- Piezo-Tastatur mit den folgenden Funktionen NULL, EINHEITEN, DRUCKEN, TARA, ÜBERGEWICHT, UNTERGEWICHT, ID, ZIEL, EINGABE, MENÜ, NETZ
- Edelstahl 304, IP69K-konform
- Gore™ PreVent®-Entlüftungsventil
- Speicherplatz für bis zu 50 IDs
- Messeinheiten: kg, gm, lb, oz, lb/oz
- LED-Hochleistungsdisplay
- Batteriegepufferte Zeit- und Datums-einstellungen
- Zwei serielle Vollduplex-Anschlüsse
- Konfigurierbare Druckformate
- Protokollverfolgung

Waage:

- IP69K, hermetisch versiegelte Wägezelle aus Edelstahl
- Edelstahl 304
- Fünfpunkt-Überlastschutz

Optionale Kommunikationsfunktionen:

- Ethernet, USB oder Glasfaser
- Vier konfigurierbare digitale E/As
- Flash-fähiger Speicher zur Aktualisierung der Firmware

TECHNISCHE DATEN

- STROMVERSORGUNG WECHSELSTROM (AC):** Netzspannungen: 115/230 V AC
Frequenz: 50/60 Hz
Abgesichert bei 2,5 A
- STROMAUFNAHME:** 1,5 A bei 115 V AC (8 W), 0,75 A bei 230 V AC (8 W)
- ERREGERSPANNUNG:** +5 V DC 8 x 350-Ohm- oder 16 x 700-Ohm-Wägezellen
- EINGANGSBEREICH FÜR ANALOGES SIGNAL:** -0,5 mV/V bis 4,5 mV/V
- EMPFINDLICHKEIT ANALOGE SIGNALE:** 0,3 µV/kleinsten Einteilungsgrad, 1,5 µV/empfohlener Einteilungsgrad
- MESSRATE:** 960, 480, 240, 120, 60, 30, 15, 7,5 pro Sekunde
- SYSTEMLINEARITÄT:** +/-0,01 % Vollausschlag
- DIGITAL-E/A:** 4 Kanäle auf CPU-Board
- STROMKREISSCHUTZ:** RFI, EMI, EFT, ESD und Überspannungsschutz
- DISPLAY:** Große 0,8 Zoll, 14 Segmente, sechsstelliges LED-Hochleistungsdisplay, rot, mit dreifarbigem Säule für Unter-/Übergewicht
- STATUSANZEIGEN:** Anzeigen für %, kg, gm, lb, oz, Nullpunktmitte, Brutto, N, T, PT, neg, Bewegung
- BETRIEBSTEMPERATUR:** Zertifiziert: 14 °F bis 104 °F
-10 °C bis 40 °C
- AUSLEGUNG/MATERIAL:** IP69K, Edelstahl
- ANZEIGEAUFLÖSUNG:** max. 100.000 Einteilungen
- WÄGEZELLE:** IP69K, Edelstahl, hermetisch versiegelt
- GARANTIE:** 3 Jahre eingeschränkte Garantie

ZULASSUNGEN



R762006-GB1-10.02
European Test Certificate GB1385
European EC Type-Approval 15692
Accuracy Class III mmac: 10000