



221DB
BANDWAAGE



RICE LAKE[®]
WEIGHING SYSTEMS

www.ricelake.eu

221DB

BANDWAAGE

Die Bandwaage Modell 221DB ist für eine Vielfalt an Anwendungen und Konstruktionen geeignet (sowohl mit Tragrollenstationen als auch mit Flachrollen).

Das Waagengestell ist für die Montage an der Außenseite des Förderers vorgesehen, wodurch am Förderer nur wenige Veränderungen vorgenommen werden müssen. Dadurch ist es zudem sehr leicht zu bedienen.

Darüberhinaus kann dieses Modell für zulässige Anwendungen verwendet werden.

Auch für die ATEX Kategorien II2D und II3D (Zone 21 und 22) verfügbar.

ZUSAMMENBAU

Waagengestell, Modell 221DB

Konstruktion: Das Waagengestell wurde ursprünglich für geschlossene Konstruktionen entwickelt und verfügt über reibungsfreie Stützen für Drehgelenke sowie zwei Stützausleger, die auf beiden Seiten der Förderkonstruktion angebracht werden.

Montage: Das Waagengestell ist mit jedem herkömmlichen Förderer kompatibel und wird in unserer Fabrik als ein Stück zusammengefügt, sodass es mit nur acht Schrauben am Förderer befestigt werden kann.

Werkstoff: Stahl St.37 / SS304

Endbearbeitung: Pulverbeschichtung, Farbe RAL 3020/Sandstrahlen SA 2.5
Gemäß Verfahren:

- Sandstrahlen SA 2.5
- Eine Schicht Epoxidpulverbeschichtung, wetterfest
- Dicke mindestens 80 µm

Scherstabwägezellen

Wägezellentyp: Scherstab-Kraftaufnehmer

Konstruktion: Hermetisch verschlossen, IP68

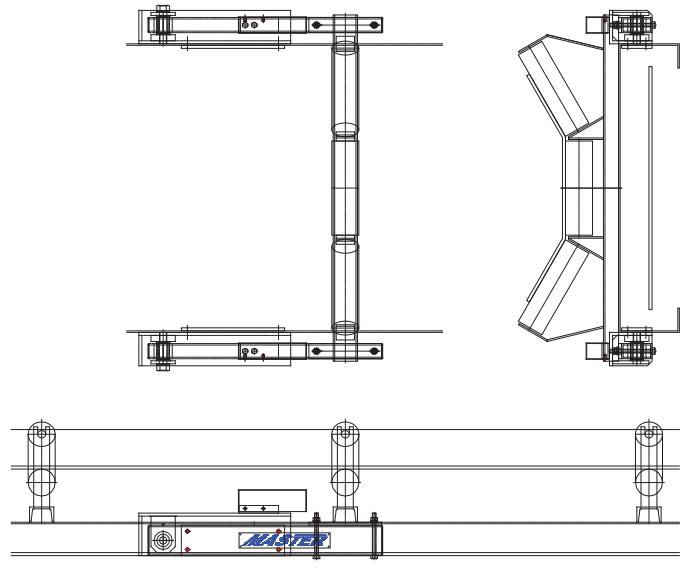
Werkstoff: SS

Elektronik

Siehe zugehöriges Datenblatt.



WAAGENGESTELL MIT WÄGEZELLE



SALES AND TECHNICAL ASSISTANCE

RICE LAKE
WEIGHING SYSTEMS

HEADQUARTERS
230 West Coleman Street
Rice Lake, Wisconsin 54868 - USA
Tel: (715) 234 9171 | Fax: (715) 234 6967

RICE LAKE WEIGHING SYSTEMS EUROPE B.V.
Weiland 11
NL-6666 MH Heteren - The Netherlands
Tel: +31 (0) 26 472 1319 | Email: europe@ricelake.com
www.ricelake.com