

# MAS-LC

BÁSCULA PARA ANIMALES



LEGAL  
FOR TRADE



**RICE LAKE**<sup>®</sup>  
WEIGHING SYSTEMS

800-472-6703

[www.ricelake.com](http://www.ricelake.com)

# MAS-LC

BÁSCULA PARA ANIMALES

## Sistema de báscula para animales variados

La báscula MAS-LC es un sistema de pesaje basado en celda de carga que ofrece lecturas de peso fiables y precisas para ganaderos y de procesadores. Presenta un diseño que prioriza la seguridad del animal y del operador, e incorpora en las paredes laterales y las dos compuertas paneles de protección de 124 cm (48 pulg.) de altura fabricados con acero de calibre 11. Las compuertas presentan cierres de resorte y son ajustables sobre el terreno, lo que permite a los operadores abrir desde la izquierda o la derecha para clasificar el ganado de forma más sencilla y segura en cualquier situación. Los cables de celda de carga pasan por conductos para protegerlos frente a daños potenciales. Las distintas opciones de centros digitales de pesaje, impresoras o pantallas remotas permiten construir un sistema fácil de usar que ofrecerá años de rendimiento fiable.

## Báscula de celda de carga estática

Esta báscula combina la precisión de un sistema de pesaje totalmente electrónico con los diseños de báscula puente con viga de perfil doble T de acero que caracterizan las básculas para vehículos de gran capacidad. Los tubos con pared de 7,6 cm (3 pulg.) de grosor que forman los postes seccionales y los tubos con pared de 5 cm (2 pulg.) de grosor que unen dichos postes ofrecen una construcción robusta.

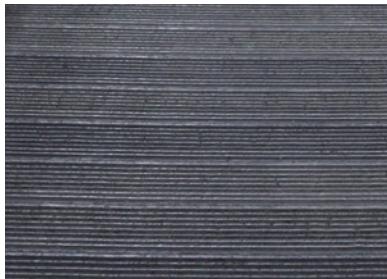
## Legal para el comercio

Obtener pesajes precisos legales para el comercio es fundamental para proteger la rentabilidad al vender ganado en el sitio. Al igual que todas las básculas serie MAS, la báscula MAS-LC cuenta con certificación en los Estados Unidos y aprobación en Canadá para el uso legal para el comercio.

## Piso

La báscula MAS-LC ofrece una tracción inigualable para los animales, tanto en condiciones de humedad o deslizamiento, ofreciendo el piso X-Lug, con patrón de tacos profundo y abrupto, o el piso X-Plank, con un patrón más liso y apto para neumáticos. Los dos tipos están fabricados con un material duradero compuesto de caucho y plástico reciclado que nunca se descompondrá, contribuirá al crecimiento bacteriano o absorberá humedad, a diferencia de los pisos de madera.

X-Plank flooring



X-Lug flooring



Conjunto de cierre de gran resistencia

## TAMAÑOS DISPONIBLES

Capacidad de 11 339,8 kg (25 000 libras) y de 3,9 × 2,4 a 6,7 × 3 metros (13 × 8 a 22 × 10 pies)

- 3,9 × 2,4 metros (13 × 8 pies)
- 4,5 × 2,4 metros (15 × 8 pies)
- 5,1 × 2,4 metros (17 × 8 pies)
- 5,7 × 2,4 metros (19 × 8 pies)
- 6,7 × 2,4 metros (22 × 8 pies)
- 6,7 × 3 metros (22 × 10 pies)

## OPCIONAL

- Impresora de tickets
- Impresora de cinta
- Indicador 482-AG
- Centro de pesaje 920i®
- Indicador independiente 920i de CA o CC
- Carcasa ligera
- Pedestal

## APROBACIONES



SALES AND TECHNICAL ASSISTANCE

**RICE LAKE**  
WEIGHING SYSTEMS

HEADQUARTERS

230 West Coleman Street  
Rice Lake, Wisconsin 54868 - USA  
Tel: (715) 234 9171 | Fax: (715) 234 6967  
[www.ricelake.com](http://www.ricelake.com)