

# RoughDeck® LP

BÁSCULA DE PISO DE PERFIL BAJO



**RICE LAKE**<sup>®</sup>  
WEIGHING SYSTEMS

800-472-6703

[www.ricelake.com](http://www.ricelake.com)

# Un pesaje simple y rápido

Las básculas RoughDeck están diseñadas para durar

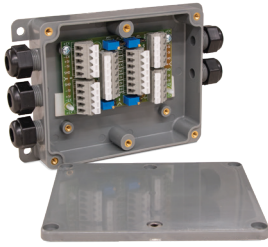
Las básculas de piso de perfil bajo RoughDeck® LP incorporan una plataforma con una altura de solo 7,6 cm (3 pulg.) con rampas integradas, lo que facilita cargar y descargar los productos.

La plataforma alargada permite instalar la RoughDeck LP en espacios reducidos, y la placa superior con lámina estriada aumenta la tracción.

El bastidor estructural y rígido de acero aumenta la durabilidad del sistema y protege los componentes electrónicos delicados.







### Caja de unión

El alojamiento de plástico ABS de la caja de unión la hace resistente a partículas contaminantes. El acceso a la caja de unión a través de la parte superior de la plataforma de la báscula simplifica el mantenimiento y acorta los tiempos de inactividad.

### Durabilidad integrada

El diseño robusto de la plataforma ofrece un soporte fiable para el pesaje de mayor capacidad. El modelo RoughDeck LP puede soportar con facilidad cargas de hasta 907 kg (2000 lb).

### Rieles activos

El modelo RoughDeck LP presenta rieles activos que permiten capturar de forma rápida y precisa el peso de los objetos de gran tamaño.

### Bastidor de la báscula

La plataforma de la báscula se apoya sobre un bastidor rígido que ofrece un soporte robusto.

### Canaleta para cables

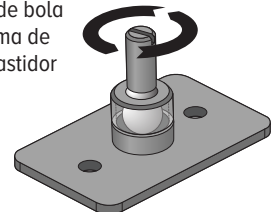
Las canaletas para cables de celda de carga integradas protegen los cables y reducen el riesgo de daños durante los procedimientos de pesaje habituales.

### Celdas de carga robustas

Las cuatro celdas de carga tipo "single ended beam" ofrecen lecturas de peso precisas para la báscula de piso RoughDeck LP. Las celdas de carga son de aleación de acero y presentan un sellado medioambiental con una calificación IP66 para proteger los componentes electrónicos delicados.

### Montaje de celda de carga de copa de carga y bola

El uso de un conjunto de unión de bola y presa permite que la plataforma de la báscula se desplace por el bastidor a medida que se desplazan los elementos por la báscula.



### Firme en su posición

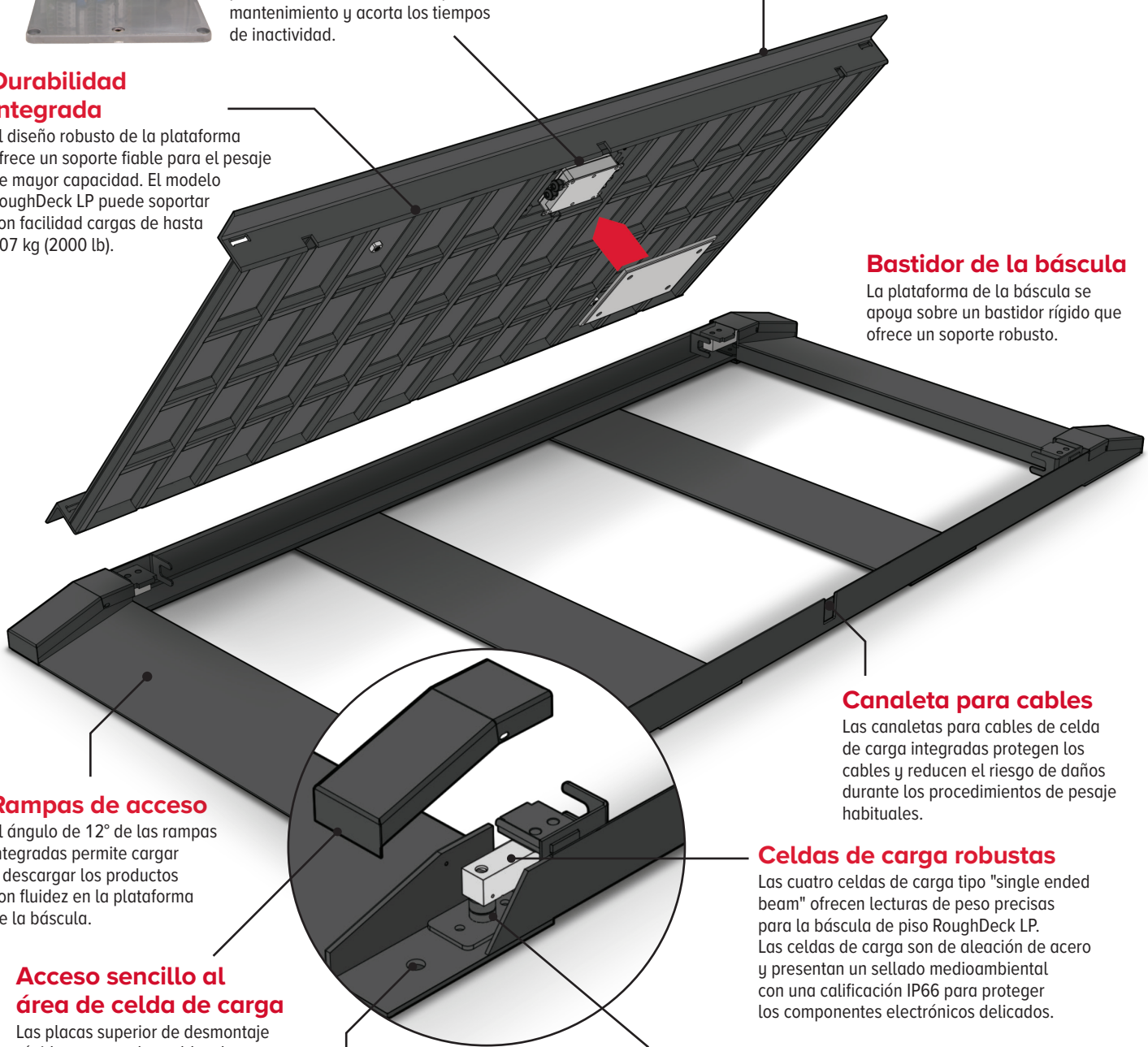
Los orificios de anclaje permiten fijar la báscula de forma segura en su posición para evitar que se desplace durante los procesos de pesaje habituales.

### Rampas de acceso

El ángulo de 12° de las rampas integradas permite cargar y descargar los productos con fluidez en la plataforma de la báscula.

### Acceso sencillo al área de celda de carga

Las placas superior de desmontaje rápido protegen las celdas de carga y permiten a los técnicos de servicio acceder con rapidez para simplificar el mantenimiento.



# RoughDeck® LP

BÁSCULA DE PISO DE PERFIL BAJO

## Opciones para un sistema de pesaje completo

El modelo RoughDeck LP se puede emparejar con una gran variedad de indicadores de peso. Los indicadores se pueden montar en un soporte de piso, pared o mesa facilitando la visualización del peso para los operadores. Algunos indicadores de peso también se pueden conectar a equipos periféricos como pantallas e impresoras remotas, lo que facilita disponer de los datos exactamente donde los necesita.

Rice Lake cuenta con una báscula de piso para cada aplicación y necesidad. ¿Necesita algo a medida? Rice Lake puede fabricar una báscula RoughDeck de cualquier tamaño, forma y capacidad.

## CARACTERÍSTICAS ESTÁNDAR

- Acero templado pintado
- Rampas y placa superior antideslizante
- Subbastidor inferior con rampas integradas
- Rieles laterales activos
- Bola de autocentrado e ingreso de carga en placa receptora de carga
- Caja de unión de ajuste de señal EL204 con acceso superior

## ESPECIFICACIONES

### CAPACIDAD

**DE CARGA FINAL:** 907 x 0,22 kg (2000 x 0,5 lb)

### LONGITUD

**DEL CABLE:** 6,1 m (20 pies) para conectar la caja de unión al indicador

**CÁNCAMO ROSCADO:** Dos orificios (1/2-20 NF)

### MEDIDAS DE LA SUPERFICIE

**DE PESAJE:** (An x L x Al) 91,44 cm x 182 cm x 5,3 cm (36,00 pulg. x 72,00 pulg. x 2,10 pulg.)

### MEDIDAS

**DE LA BÁSCULA:** (An x L x Al) 109,8 cm x 229 cm x 9,9 cm (43,25 pulg. x 90,25 pulg. x 3,90 pulg.)

**CELDA DE CARGA:** Modelo RL32018 de aleación de acero, grado de protección IP66

**GARANTÍA:** limitada de dos años



ASISTENCIA DE VENTAS Y TÉCNICA

**RICE LAKE®**  
WEIGHING SYSTEMS

#### HEADQUARTERS

230 West Coleman Street  
Rice Lake, Wisconsin 54868 - USA  
Tel: (715) 234 9171 | Fax: (715) 234 6967  
[www.ricelake.com](http://www.ricelake.com)