

Opción de montaje en panel

Los visores 880 y 882D de carcasa universal (normalmente con teclado numérico y base inclinable) pueden montarse en panel con un kit (n.º ref. 177850). Este documento explica el proceso de montaje en panel de los visores 880 o 882D de carcasa universal.



Puede encontrar manuales y otros recursos en el sitio web de Rice Lake Weighing Systems, www.ricelake.com

Puede encontrar información sobre la garantía en el sitio web www.ricelake.com/warranties



ADVERTENCIA: desconecte la corriente del visor antes de instalar el kit de montaje en panel.



NOTA: para obtener más información sobre los visores 880 y 882D, consulte:

- Manual técnico de la serie 880 Performance™ (n.º ref. 158387)
- Manual técnico del integrador para básculas de cinta 882D (n.º ref. 184260)

Componentes

Esta sección indica los componentes suministrados en el kit opcional de montaje en panel (n.º ref. 177850):

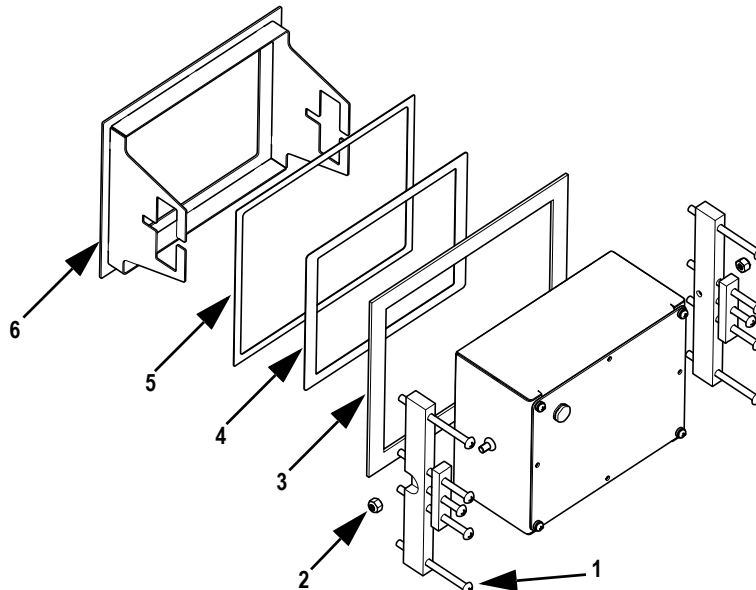


Figura 1. Kit de montaje en panel

N.º de elem.	Ref.	Descripción	Cant.
1	166164	Abrazadera de montaje en panel	2
2	14634	Tuerca de seguridad 1/4-20NC Hex	2
3	180558	Placa de refuerzo 880	1
4	177870	Junta marco interior	1
5	177869	Junta marco exterior	1
6	180574	Soporte del marco	1

Tabla 1. Kit de montaje en panel



NOTA: si el sello está bien instalado, debería ser estanco al polvo. Sin embargo, no está diseñado para aplicaciones de lavado.

Instalación

Siga estos pasos para instalar un visor en el kit de montaje en panel:

1. Si está instalada, desmonte la base inclinable de la carcasa del visor. Para obtener más información, consulte el manual técnico del visor.
2. Coloque la placa de refuerzo en la posición correcta sobre el panel y trace cuidadosamente el contorno interior. Asegúrese de que la abertura queda lo suficientemente lejos del borde del panel para que quepa el marco (233 mm an. x 190 mm al./9,19 pulg. an. x 7,49 pulg. al.) e instale la abrazadera.

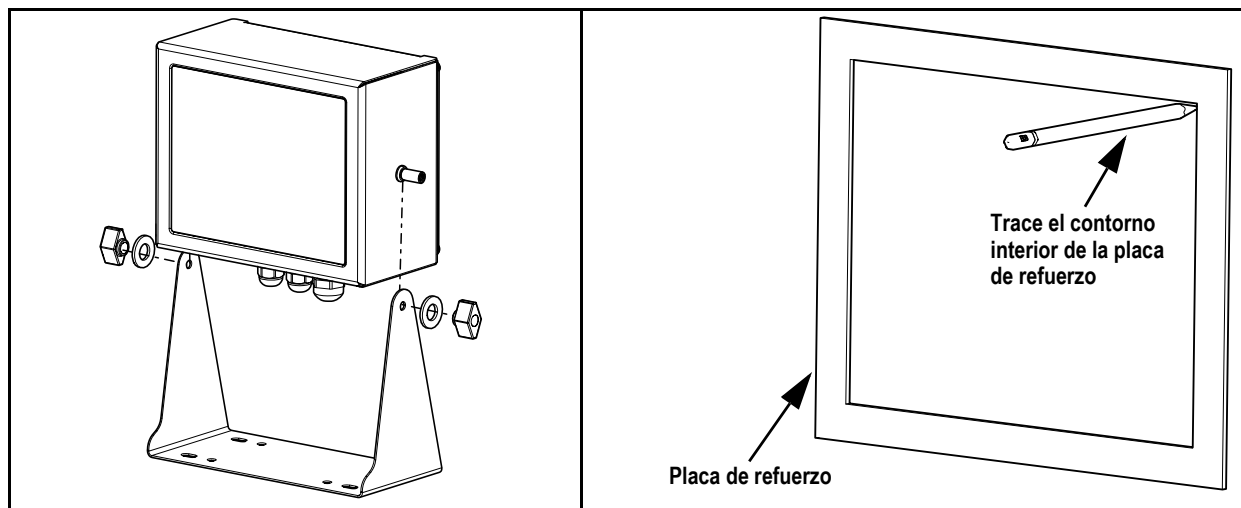



Figura 2. Retire la base inclinable y trace el contorno

3. Retire la placa de refuerzo y guárdela para después. Corte el contorno trazado en el panel hasta crear una abertura de 179 mm an. x 140 mm al. (7,05 in an. x 5,51 in al) en el panel.

 **NOTA:** si monta varias unidades en el panel, asegúrese de dejar de centro a centro una distancia horizontal de 27,94 cm (11 in) o vertical de 26,67 cm (10,5 in).

4. Retire el protector adhesivo de la parte trasera de las juntas del marco e introduzca el marco en la abertura del panel.
5. Coloque la placa de refuerzo sobre el soporte desde el interior del panel.

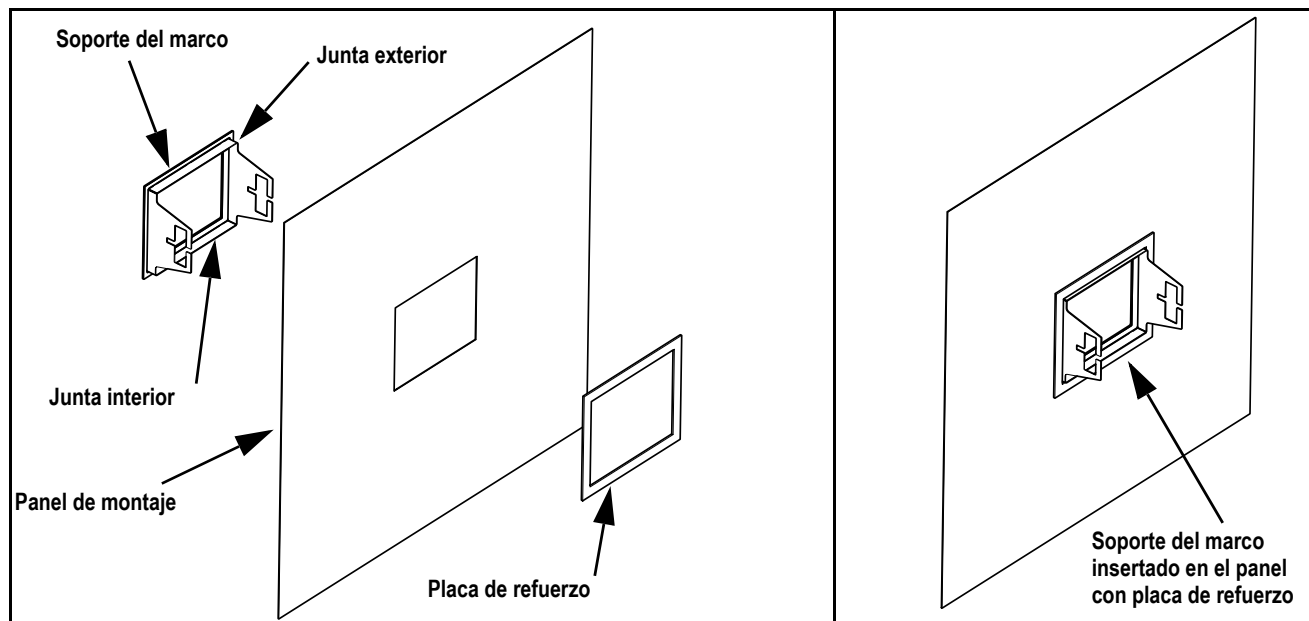


Figura 3. Inserte el soporte del marco

6. Siga las indicaciones del manual técnico del visor para instalar los cables y la placa posterior del visor.
7. Introduzca el visor en el marco para montaje en panel desde el interior del panel. Alinee los pernos de montaje con la ranura del soporte.
8. Coloque una abrazadera sobre el perno de montaje.
9. Instale una tuerca de seguridad 1/4-20NC sobre el perno de montaje y apriétela solo hasta que encaje el dispositivo de bloqueo y la tuerca no pueda salir girando del perno. La abrazadera podrá girar en el perno. No apriete en exceso; este contacto debe deslizarse al aplicar la abrazadera en el Paso 10.

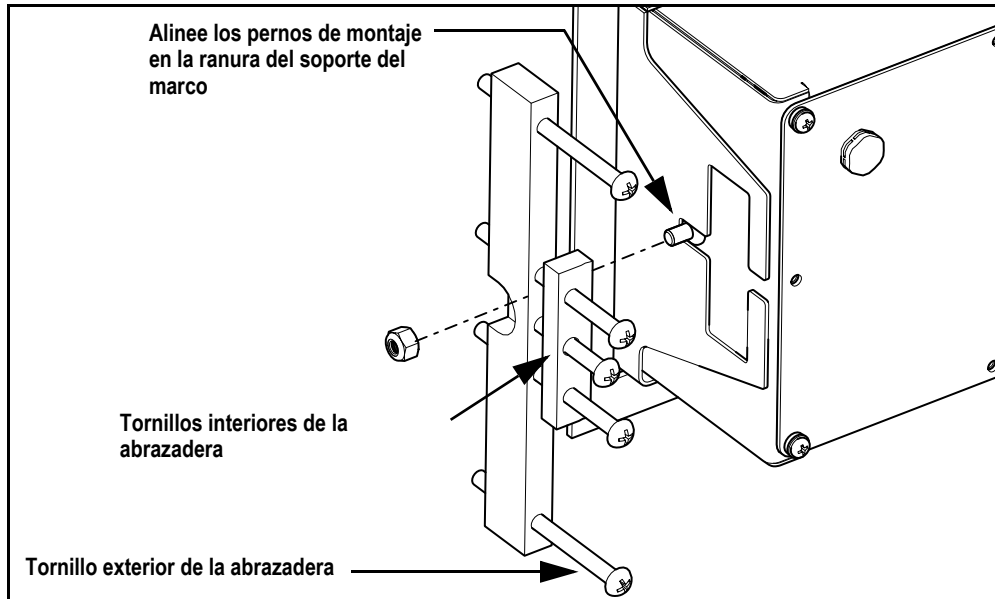


Figura 4. Instale el visor

10. Apriete los tornillos interiores de la abrazadera (vea la [Figura 4](#)) encajando la barra de la abrazadera en el soporte del marco hasta que el visor quede firmemente sujeto contra la junta interior del marco.
11. Apriete los tornillos exteriores de la abrazadera hasta que el marco quede sujeto holgadamente contra el panel.
12. Repita los pasos del 8 al 11 en el lado contrario con la abrazadera y la tuerca restantes.
13. Apriete los tornillos interiores y exteriores de las dos abrazaderas hasta que marco frontal quede firmemente sujeto a la superficie delantera del panel.

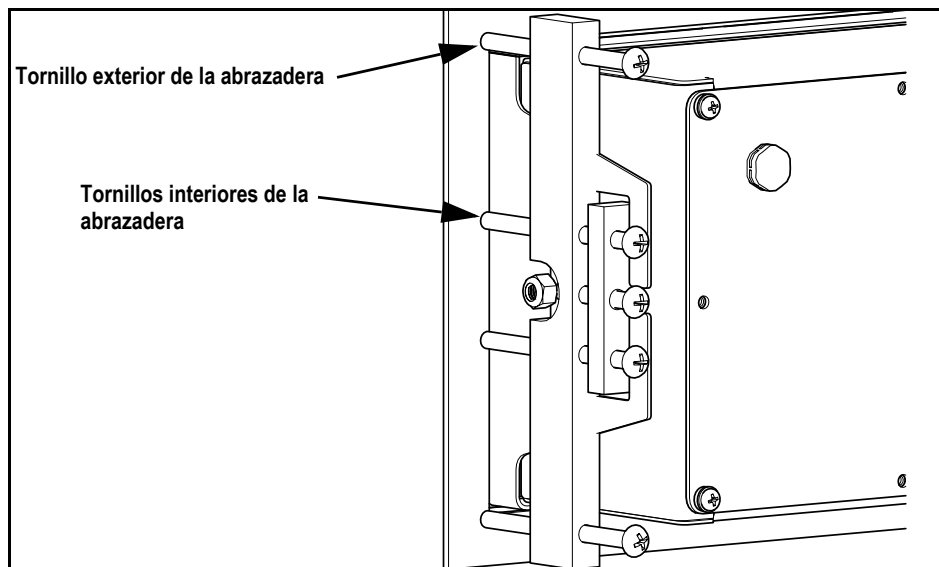


Figura 5. Apriete la abrazadera

Dimensiones del soporte del marco

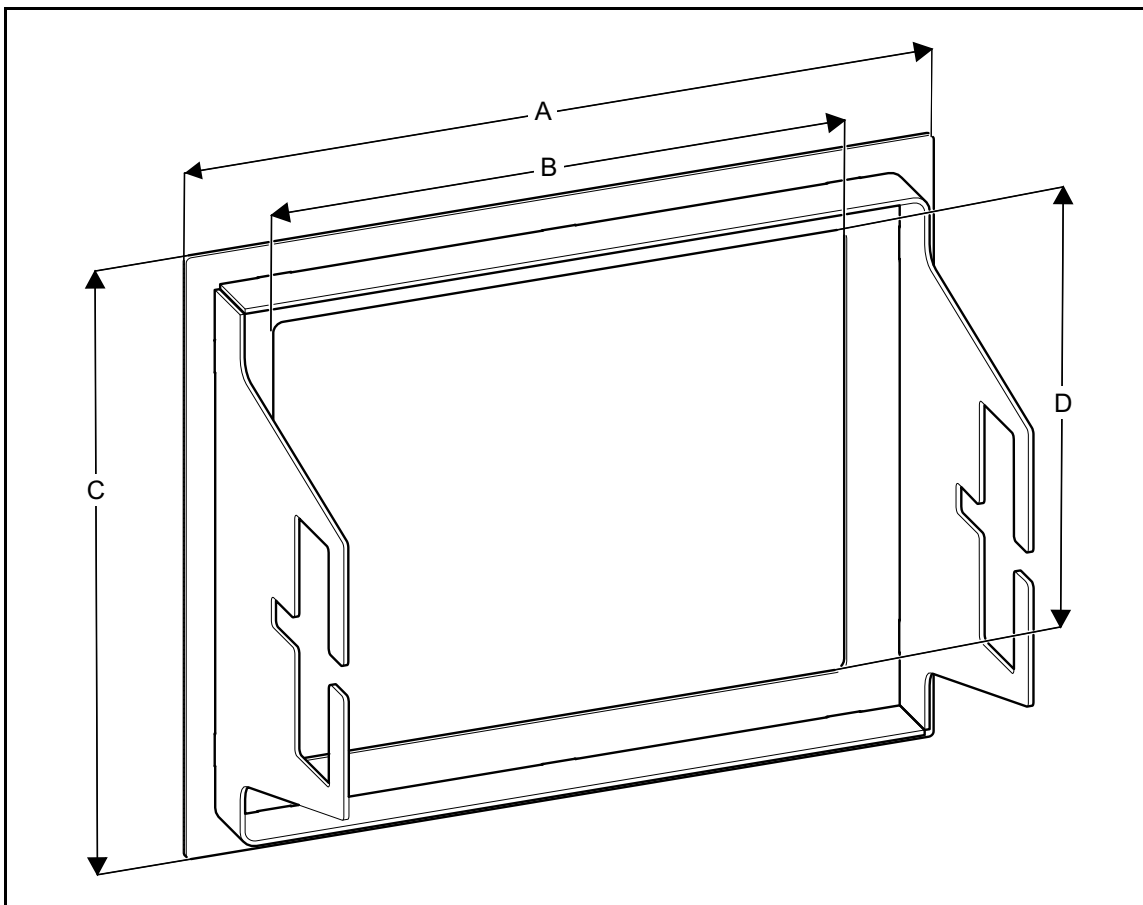


Figura 6. Diagrama de dimensiones del soporte del marco

A	B	C	D
233 mm (9,19 pulg.)	179 mm (7,05 pulg.)	190 mm (7,49 pulg.)	140 mm (5,51 pulg.)

Tabla 2. Dimensiones del soporte del marco



© Rice Lake Weighing Systems Especificaciones sujetas a cambios sin previo aviso.

230 W. Coleman St. ▪ Rice Lake, WI 54868 ▪ EE. UU.
EE. UU. 800-472-6703 ▪ Canadá/México 800-321-6703 ▪ Internacional 715-234-9171 ▪ Europa +31 (0)26 472 1319