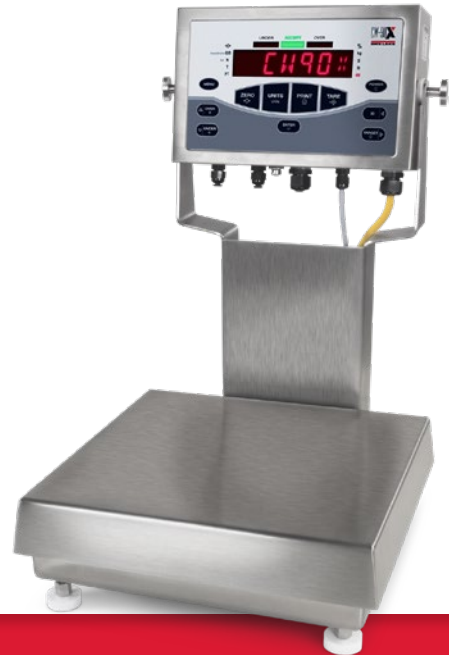


# CW-90X

BALANCE DE CONTRÔLE DE POIDS À VOYANTS DE SURPOIDS/SOUS-POIDS POUR APPLICATIONS TRÈS HUMIDES



**RICE LAKE**<sup>®</sup>  
WEIGHING SYSTEMS

800-472-6703

[www.ricelake.com](http://www.ricelake.com)

# Performances sous pression extrême

## Robustesse fiable

La CW-90X est conçue pour fournir des performances fiables dans les environnements difficiles de l'industrie alimentaire. Conçue pour résister aux procédures de lavage à haute température et haute pression, le CW-90X répond aux exigences HACCP et dispose d'un capteur de charge en acier inoxydable IP69K, scellé hermétiquement. La CW-90X est en acier inoxydable 304 et dispose d'un système de protection contre les surcharges à cinq points pour éviter d'endommager le capteur de charge pendant les processus de pesage.

## Fonctionnement simple

La balance CW-90X peut mémoriser jusqu'à 50 identifiants individuels pour rappel des informations préalablement enregistrées, ce qui simplifie le contrôle de poids. Elle peut également transmettre des données de production via des connexions Ethernet, USB ou à fibre optique disponibles en option. Programmez la balance de contrôle de poids CW-90X de façon à accepter le produit à des valeurs de consigne

prédéterminées, puis utilisez-la en vous fiant exclusivement aux voyants de surpoids/sous-poids. Les voyants rouges et jaunes indiquent respectivement un état de sous-poids et de surpoids, et un voyant vert indique que le produit se situe entre les valeurs cibles spécifiées.

## Conception en acier inoxydable

L'indicateur en acier inoxydable, classé IP69K, peut être monté sur un mur ou sur une étagère au-dessus du socle de la balance, ou il peut être connecté à la base avec une colonne en acier inoxydable. Les boutons d'inclinaison de l'indicateur sont en acier inoxydable pour garantir des conditions d'hygiène, tout en permettant aux opérateurs d'orienter l'écran.

Le socle de la CW-90X est également en acier inoxydable avec un indice IP69K pour résister aux procédures sanitaires. Rice Lake peut également créer des socles et des colonnes de balance sur mesure pour répondre à vos besoins de pesage uniques.



NSF®



### CONTRÔLE D'HUMIDITÉ

Éliminez le risque de dommages dus à l'humidité et à la poussière tout en permettant à l'air de circuler librement dans et hors de l'indicateur grâce au bouchon à évent Gore® PreVent® en acier inoxydable.

*GORE, GORE-TEX et la conception sont des marques déposées de W.L. Gore & Associates, Inc.*



### LECTURE AISÉE

Le module d'affichage à LED haute intensité offre un contraste réglable afin de pouvoir s'adapter à toutes les conditions d'éclairage. Des voyants de plage de surpoids, de sous-poids et de poids accepté ainsi que des voyants d'unités de mesure sont également clairement visibles.



### CLAVIER RÉSISTANT

La CW-90X est dotée d'un clavier piézo robuste conçu pour résister aux contacts tranchants de pointes de couteaux ainsi qu'aux contaminants et aux liquides. Le matériau trempé et ultra résistant est conçu pour garantir que votre balance continuera à fonctionner d'une procédure à l'autre.



### CÂBLE D'ALIMENTATION

La couleur du câble d'alimentation pour les modèles 115 Vca est désormais d'un jaune vif afin que les opérateurs et les équipes de nettoyage puissent voir plus facilement l'accumulation de nourriture ou de matériaux pour garantir des conditions d'hygiène.



### HOMOLOGATIONS NSF

La CW-90X est en totale conformité avec les normes NSF internationales et certifiée\* pour une utilisation dans la transformation de la viande et de la volaille. Ces normes ont été spécifiées par USDA de façon à assurer l'utilisation d'équipements de qualité optimale dans l'industrie de la fabrication de produits alimentaires.

\*Normes NSF/ANSI/3-A 14159-1, -2 et -3.

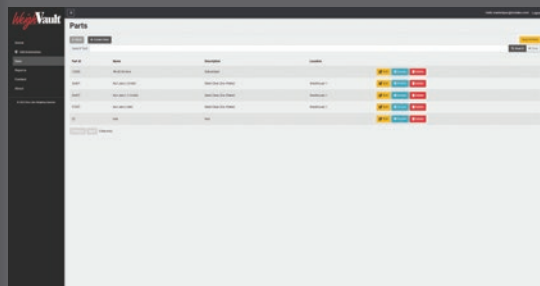


Gestion simple des données pour les entreprises en croissance

**WeighVault**

**WeighVault®**

Le logiciel WeighVault® pour la balance de contrôle de poids CW-90X simplifie la saisie des données, la mémorisation et la création de rapports pour une ou plusieurs balances de contrôle de poids. Accédez facilement aux rapports pour examiner les données, notamment le nombre de pesées, le poids moyen, les valeurs cibles, les dates de transaction et bien plus encore.



**MYRIAS™**  
INTEGRATED SOFTWARE SOLUTION

**Myrias™ Integrated Software Solution**

Myrias™ est un logiciel de gestion de données facile à utiliser avec des options de contrôle de poids statique, de formulation de recettes par lots, d'échantillonnage hors ligne et bien plus encore, tout cela avec des rapports faciles à lire. Myrias peut aider à prévenir les erreurs de mise en lot, à augmenter l'efficacité de la production et à assurer le traçage des lots pour simplifier les processus commerciaux.



BALANCE DE CONTRÔLE DE POIDS À VOYANTS  
DE SURPOIDS/SOUS-POIDS POUR APPLICATIONS  
TRÈS HUMIDES

**CARACTÉRISTIQUES STANDARD**

**Indicateur :**

- Clavier piézo constitué de ZERO, UNITS (Unités), PRINT (Impression), TARE, OVER (surpoids), UNDER (sous-poids), ID, TARGET (cible), ENTER (entrée), MENU, POWER (marche/arrêt)
- Acier inoxydable 304, indice de protection IP69K
- Bouchon à évent SST Gore® PreVent®
- Possibilité d'enregistrement d'un maximum de 50 ID
- Unité de mesure : kg, gm, lb, oz, lb/oz
- Affichage LED haute intensité
- Pile de sauvegarde de l'heure et de la date
- Deux ports série full duplex
- Formats d'impression configurables
- Suivi d'audit métrologique

**Plateforme :**

- IP69K, capteur de charge hermétiquement scellé en acier inoxydable
- Acier inoxydable 304
- Protection cinq points contre les surcharges
- Communications en option : Ethernet, USB ou fibre optique
- Quatre E/S numériques configurables
- Fonction Auto Print (Impression automatique)

115 Vca OU 230 Vca				Dimensions de la plateforme		Hauteur de la colonne	
lb	Capacité lb	Capacité oz	Capacité kg	Pouces	Pouces	Pouces	Pouces
5	5 × 0,001	80 × 0,02	2,5 × 0,0005	10 × 10		12	
10	10 × 0,002	160 × 0,05	5 × 0,001	10 × 10		12	
25	25 × 0,005	400 × 0,1	10 × 0,005	10 × 10		12	
25	25 × 0,005	400 × 0,1	10 × 0,005	12 × 12		12	
50	50 × 0,01	800 × 0,2	25 × 0,005	12 × 12		12	
100	100 × 0,02	1600 × 0,5	50 × 0,01	12 × 12		12	

230 Vca Marquage CE/Homologation OIML			Dimensions de la plateforme		Hauteur de la colonne	
kg	Capacité kg		mm		mm	
3	3 × 0,001		254 × 254 × 108		305	
6	6 × 0,002		254 × 254 × 108		305	
15	15 × 0,005		254 × 254 × 108		305	
15	15 × 0,005		305 × 305 × 108		305	
30	30 × 0,01		305 × 305 × 108		305	
60	60 × 0,02		305 × 305 × 108		305	

La colonne fait 12 in/305 mm de hauteur.  
Tailles de colonne et de plateforme personnalisées disponibles



**SPÉCIFICATIONS**

- ALIMENTATION ÉLECTRIQUE :** Tensions de ligne : 115/230 Vca  
Fréquence : 50/60 Hz  
Avec fusible 2,5 A
- CONSOMMATION D'ÉNERGIE :** 1,5 A à 115 Vca (8 W), 0,75 A à 230 Vca (8 W)
- TENSION D'EXCITATION :** +5 Vcc Capteurs de charge 8 x 350 ohm ou 16 x 700 ohm
- PLAGE D'ENTRÉE DE SIGNAL ANALOGIQUE :** -0,5 mV/V + 4,5 mV/V
- SENSIBILITÉ DU SIGNAL ANALOGIQUE :** 0,3 µV/gradatation minimum, 1,5 µV/gradatation recommandée
- CADENCE DE MESURE :** 960, 480, 240, 120, 60, 30, 15, 7,5 par seconde
- LINÉARITÉ DU SYSTÈME :** +/- 0,01 % de la capacité de balance
- E/S NUMÉRIQUES :** 4 canaux sur carte UC
- PROTECTION DU CIRCUIT :** protection contre les surtensions, DES, TER, IEM et IRF
- ÉCRAN :** Grand module d'affichage à DEL rouge haute intensité à 14 segments pour l'affichage de six caractères de 0,8 pouce, avec graphique barre couleur de surpoids/sous-poids
- VOYANTS D'ÉTAT :** Indications %, kg, gm, lb, oz, zone de zéro, poids net/brut, mode net, tare, tare prédéfinie, nég, mouvement
- TEMPÉRATURE DE SERVICE :** Métrologie légale : -10 °C à 40 °C  
14 °F à 104 °F
- CLASSIFICATION, MATÉRIAU :** IP69K, acier inoxydable 304
- RÉSOLUTION D'AFFICHAGE :** 100 000 gradatations maximum
- CAPTEUR DE CHARGE :** IP69K, en acier inoxydable hermétiquement scellé
- GARANTIE :** Limitée de trois ans

**CERTIFICATIONS**



R76/2006-GB1-10.02  
Certificat d'essai européen  
GB1385  
Homologation de type CE  
européenne T5522  
Classe de précision III mmax  
:10.000

\* la configuration lb/oz homologuée pour un usage réglementé



VENTE ET ASSISTANCE TECHNIQUE



**HEADQUARTERS**  
230 West Coleman Street  
Rice Lake, Wisconsin 54868 - USA  
Tel: (715) 234 9171 | Fax: (715) 234 6967  
[www.ricelake.com](http://www.ricelake.com)