

# Indicateurs de poids numérique 880 et 882D

## Option installation à panneau

Les indicateurs 880 et 882D avec boîtiers universels (généralement avec clavier numérique et support inclinable) peuvent être à installation à panneau avec un kit (réf. 177850). Ce document passe en revue le processus d'installation à panneau des indicateurs 880 ou 882D avec des boîtiers universels.



Les manuels et du matériel supplémentaire sont disponibles sur le site Web de Rice Lake Weighing Systems, à l'adresse suivante : [www.ricelake.com](http://www.ricelake.com)

Les informations relatives à la garantie sont disponibles sur le site Web, à l'adresse suivante : [www.ricelake.com/warranties](http://www.ricelake.com/warranties)



**AVERTISSEMENT :** Déconnectez l'alimentation électrique de l'indicateur avant de l'installer dans le kit d'installation à panneau.



**REMARQUE :** Pour plus d'informations sur les indicateurs 880 et 882D, consultez les documents suivants :

- Manuel technique de la série 880 Performance™ (réf. 158387)
- Manuel technique d'intégrateur de balance à convoyeur 882D (réf. 184260)

### Liste des pièces

La présente section répertorie les pièces incluses dans le kit en option installation à panneau (réf. 177850) :

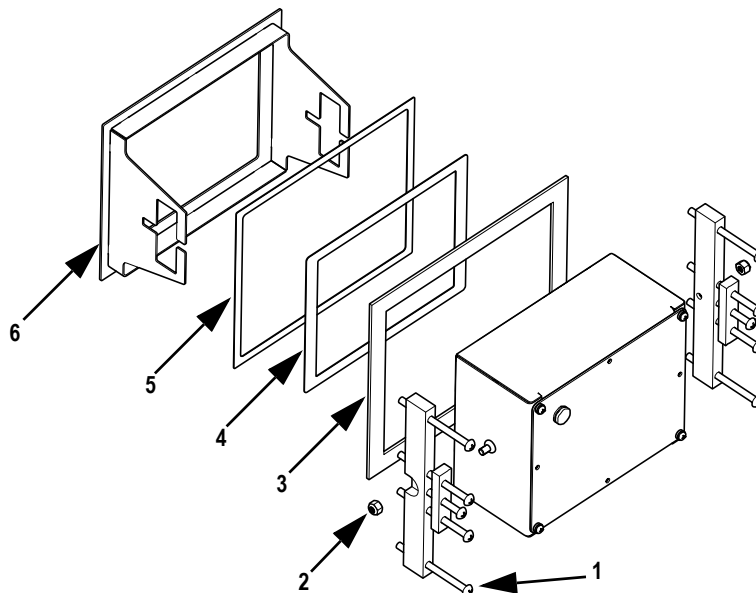


Illustration 1. Kit d'installation à panneau

N° de pièce	Réf.	Description	Qté
1	166164	Ensemble bride, Installation à panneau	2
2	14634	Contre-écrou hex. 1/4-20NC	2
3	180558	Plaque de renfort, 880	1
4	177870	Joint d'étanchéité, cadre intérieur	1
5	177869	Joint d'étanchéité, cadre extérieur	1
6	180574	Support de cadre	1

Tableau 1. Kit d'installation à panneau



**REMARQUE :** Si le joint est correctement posé, il devrait être étanche à la poussière. Il n'est toutefois pas destiné aux applications exposées à l'eau.

## Installation

Effectuez la procédure suivante pour installer un indicateur dans le kit d'installation à panneau :

1. S'il est fixé, retirez le support inclinable du boîtier de l'indicateur. Pour obtenir plus d'informations, reportez-vous au manuel technique de l'indicateur.
2. Plaque de renfort sur la position souhaitée sur le panneau et tracez délicatement à l'intérieur. Veillez à ce que la découpe soit suffisamment loin du bord du panneau pour la taille du cadre (9,19 po. L x 7,49 po. H / 233 mm L x 190 mm H) et installer l'ensemble bride.

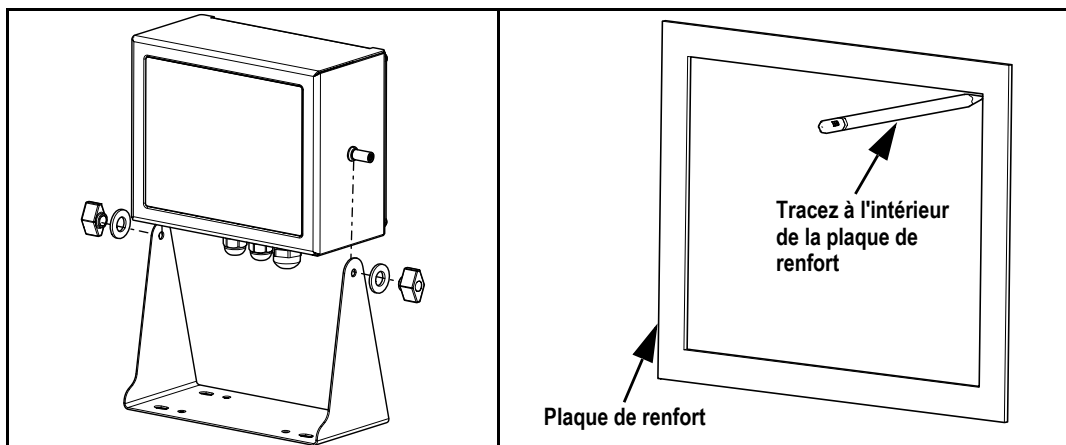



Illustration 2. Déposez le support inclinable et tracez les lignes de découpe

3. Déposez la plaque de renfort et la conserver pour plus tard. Découpez les lignes tracées sur le panneau pour créer une ouverture du 179 mm L x 140 mm H (7,05 po L x 5,51 po H) dans le panneau.

 **REMARQUE :** En cas d'installation à panneau de plusieurs unités, assurez-vous qu'elles sont espacées de 27,94 cm (11 po) horizontalement ou 26,67 cm (10,5 po) verticalement.

4. Retirez la pellicule adhésive des joints du cadre avant d'enfoncer le cadre dans la découpe.
5. Posez la plaque de renfort sur le support de l'intérieur du panneau.

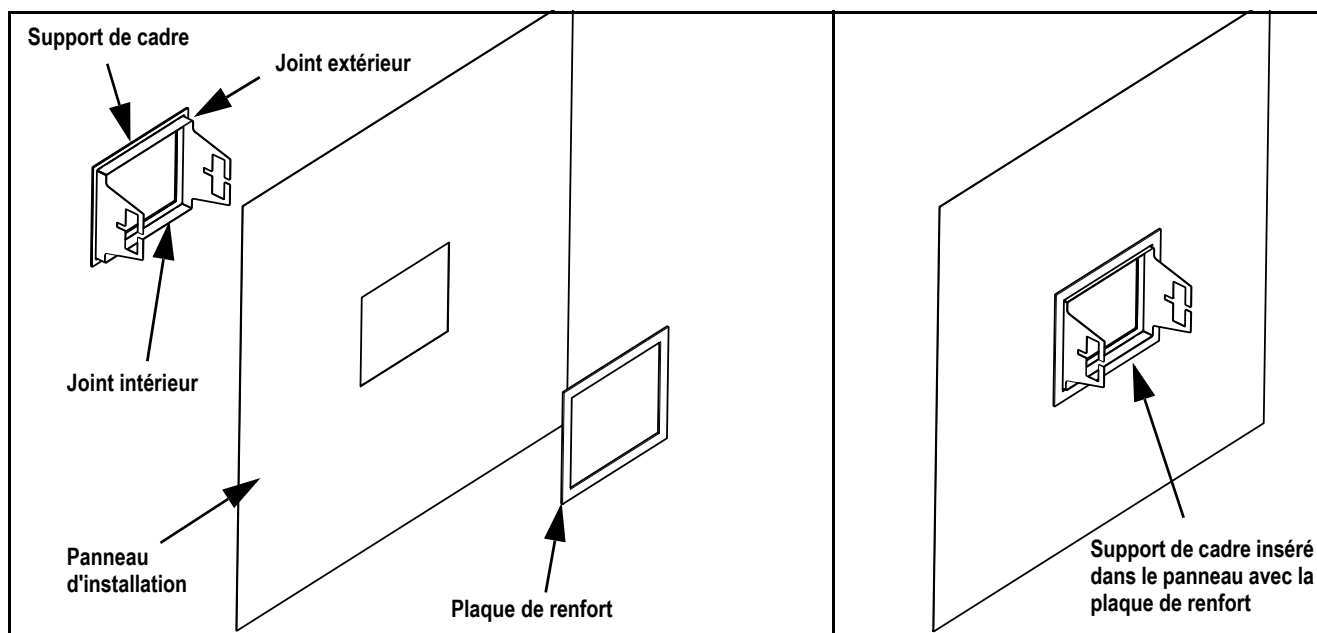


Illustration 3. Insérez le support de cadre

6. Suivez le manuel technique de l'indicateur pour installer le câblage et la plaque arrière de l'indicateur.

7. Insérez l'indicateur dans le cadre d'installation à panneau par le côté intérieur. Alignez les goujons de fixation sur la fente du support.
8. Placez un ensemble bride sur le goujon de montage.
9. Installez un écrou de blocage 1/4-20NC sur le goujon de fixation, serrez uniquement jusqu'à ce que la fonction de verrouillage soit engagée et que l'écrou ne tourne pas sur le goujon. L'ensemble bride pourra tourner sur le goujon. Veillez à ne pas trop serrer, de sorte que le contact puisse glisser lorsque la bride est appliquée à l'étape 10.

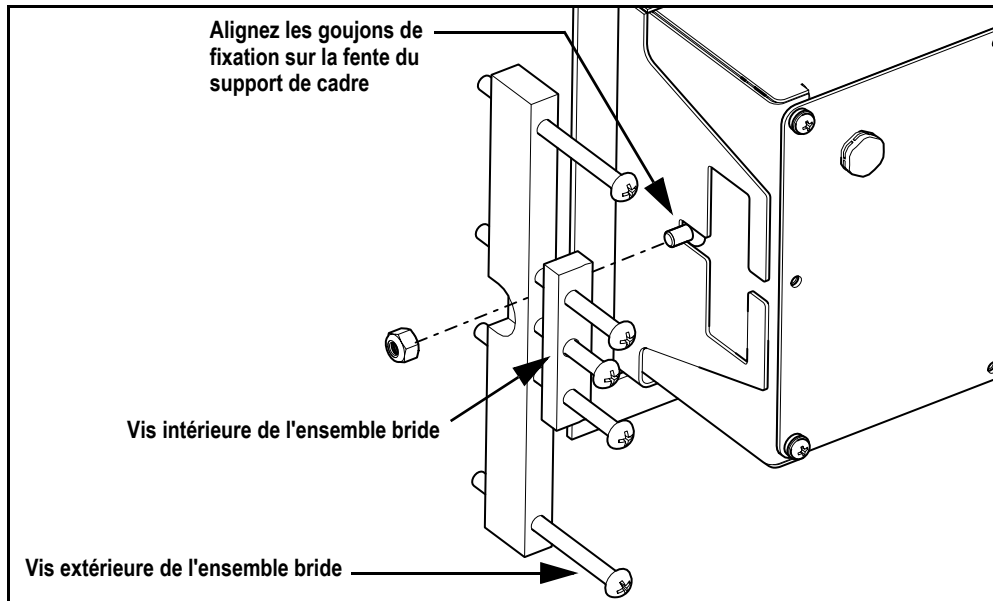


Illustration 4. Installez l'indicateur

10. Serrez les vis intérieures de l'ensemble bride (reportez-vous à l'illustration 4), en insérant le tasseau de serrage dans le support de cadre jusqu'à ce que l'indicateur repose bien contre le joint du cadre intérieur.
11. Serrez les vis extérieures de l'ensemble de brides jusqu'à ce que le cadre soit légèrement maintenu contre le panneau.
12. Répétez les étapes 8 à 11 pour le côté opposé avec la bride et l'écrou restants.
13. Serrez les vis intérieures et extérieures des deux ensembles de brides jusqu'à ce que le cadre avant soit fermement maintenu contre la face avant du panneau.

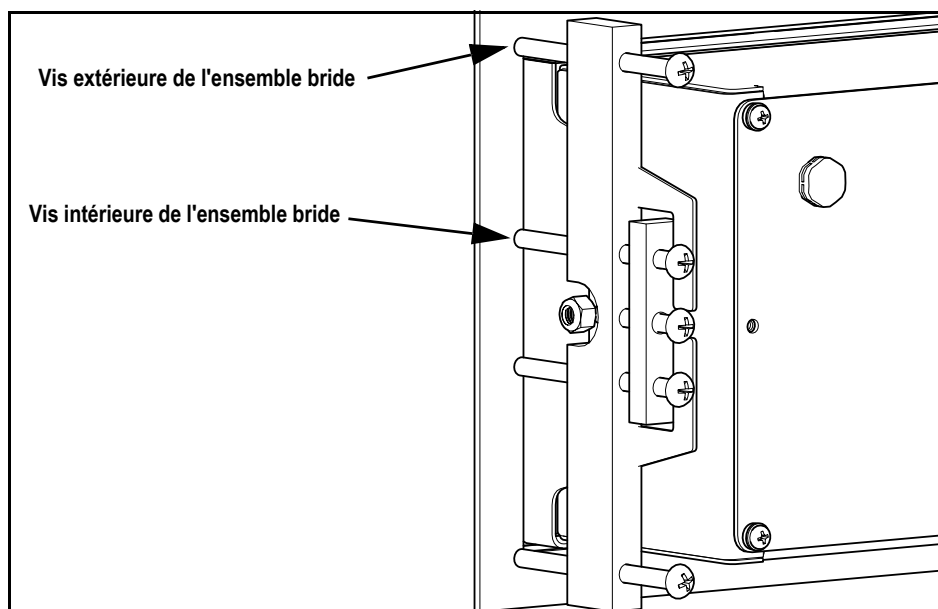


Illustration 5. Serrage de l'ensemble de brides

## Dimensions du support de cadre

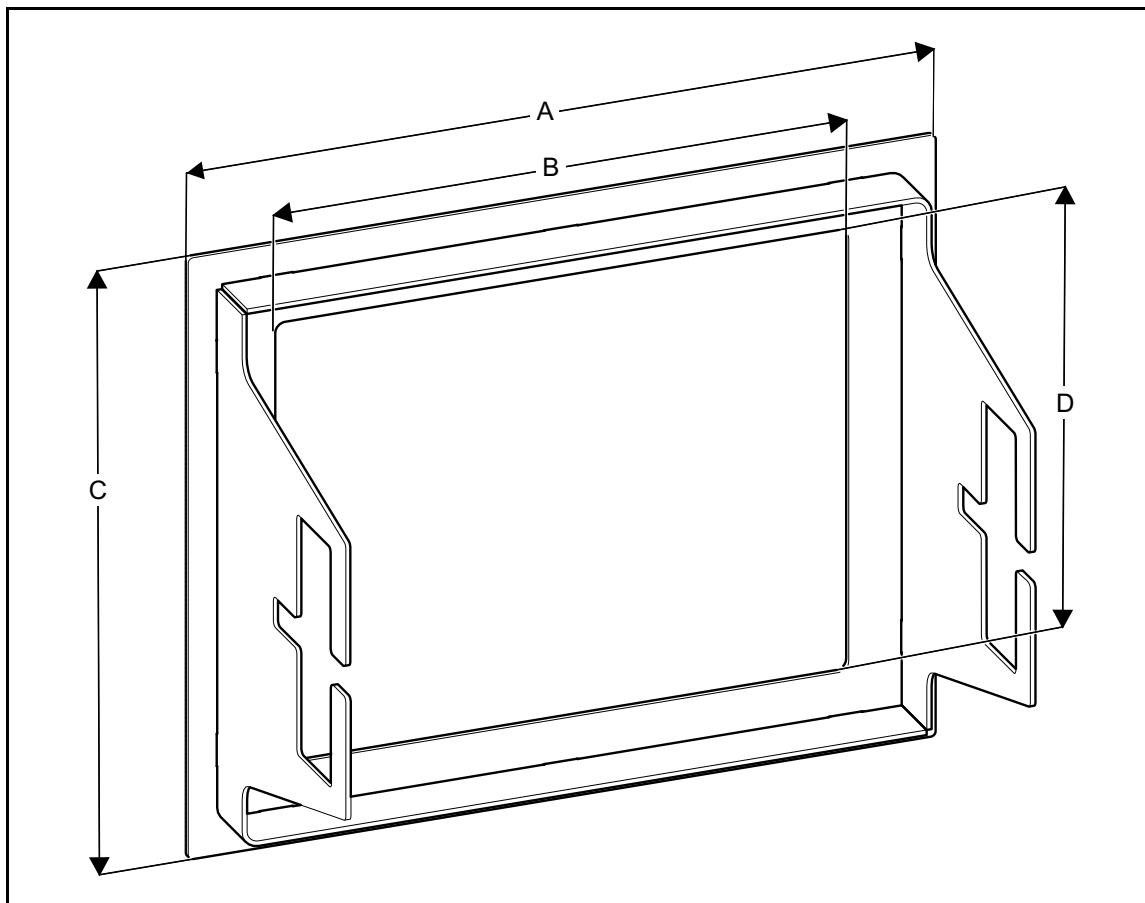


Illustration 6. Schéma coté du support de cadre

A	B	C	D
233 mm (9,19 po.)	179 mm (7,05 po.)	190 mm (7,49 po.)	140 mm (5,51 po.)

Tableau 2. Dimensions du support de cadre



© Rice Lake Weighing Systems Les caractéristiques sont sujettes à modification sans préavis.

230 W. Coleman St. ▪ Rice Lake, WI 54868 ▪ États-Unis  
États-Unis 800-472-6703 ▪ Canada/Mexique 800-321-6703 ▪ International 715-234-9171 ▪ Europe +31 (0)26 472 1319