



221DB
BANDWEGER



RICE LAKE[®]
WEIGHING SYSTEMS

www.ricelake.eu

221DB

BANDWEGER

Bandweger model 221DB is geschikt voor zeer uiteenlopende toepassingen en constructies (met zowel trogstellen als vlakke rollen).

Het weegframe is ontworpen om aan de buitenzijde van de transporteur te monteren, zodat een minimum aan aanpassingen gevraagd wordt. Bovendien is het hierdoor zeer service vriendelijk.

Dit model kan ingezet worden in ijkwaardige toepassingen.

Daarnaast is het leverbaar voor ATEX categorieën II2D en II3D (zone 21 en 22).



OPBOUW

Weegframe, model 221DB

Opbouw:	Weegframe, oorspronkelijk ontworpen voor transporteurs met gesloten constructies, met wrijvingsarme steunpunten en twee steunbalken welke aan weerszijden van de transportband gemonteerd zijn.
Montage:	De weegunits worden in onze fabriek samengebouwd tot twee delen met de draaipunten en steunbalk, zodat nog slechts 4 bouten nodig zijn om het samenstel op de transporteur te monteren.
Materiaal:	Staal St.37 / RVS304
Afwerking:	Poeder coating RAL 3020 / Stralen SA2.5 Volgens de procedure: <ul style="list-style-type: none">• Stralen SA 2.5• Een laag epoxy poeder coating, weer bestendig type• Dikte minimaal 80 µm

Loadcells, model Shearbeam

Type loadcell:	Buigstaaf opnemer
Uitvoering:	Hermetisch gesloten, IP68
Materiaal:	RVS

Junctionbox, model JBW

Deze eenvoudige Junctionbox wordt in de nabijheid van het weegframe geplaatst.

Afmetingen:	180 x 110 x 90 mm (l x b x h)
Materiaal:	Slagvast glasvezelversterkt polycarbonaat
Bescherming:	IP66
Loadcells:	1 of 2 stuks (4- of 6-aderig)
Snelheidsopnemer:	ja (2- of 3-aderig)

Snelheidsopnemer, model SPU 5020 / 5826

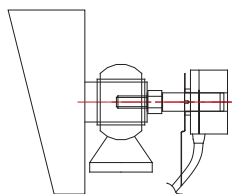
Deze digitale snelheidsopnemer wordt direct aan het uiteinde van de as van de niet aangedreven trommel gemonteerd.

Behuizing:	Aluminium / RVS304, IP66
-------------------	--------------------------

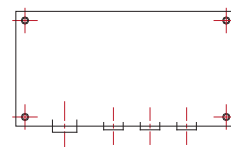
Elektronica

Zie betreffende datasheet.

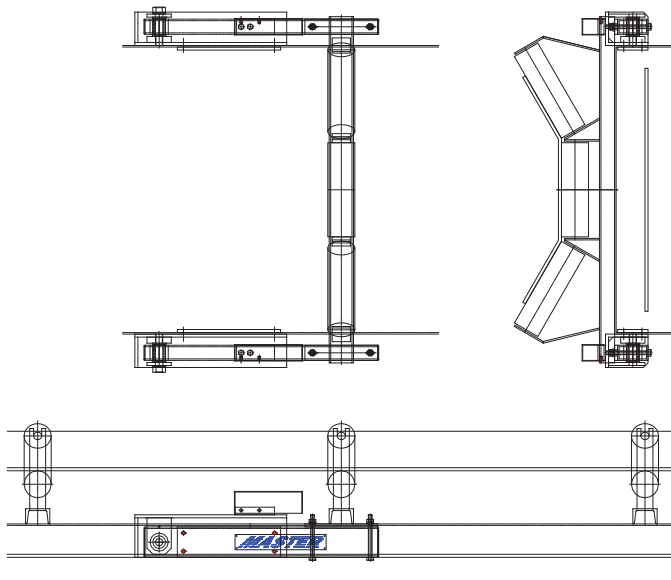
SNELHEIDSOPNEMER



JUNCTIONBOX



WEEGFRAME MET LOADCELL



SALES AND TECHNICAL ASSISTANCE

RICE LAKE
WEIGHING SYSTEMS

HEADQUARTERS
230 West Coleman Street
Rice Lake, Wisconsin 54868 - USA
Tel: (715) 234 9171 | Fax: (715) 234 6967
www.ricelake.com

RICE LAKE WEIGHING SYSTEMS EUROPE B.V.
Weiland 11
NL-6666 MH Heteren - The Netherlands
Tel: +31 (0) 26 472 1319 | Fax: +31 (0) 88 234 9100
www.ricelake.eu